



UNI-WINTER™

**UNDGÅ DYRE
FORSINKELSER
I BYGGERIET
I KOLDE VINTER
PERIODER**

UNI-WINTER™

UNI-WINTER™ FUGEBETON TIL ELEMENTBYGGERI OM VINTEREN



UNI-WINTER™ ER FROSTSIKRET NED TIL MINUS 5 GRADERS FROST. DU UNDGÅR DERFOR DYREBAR VENTETID I KOLDE PERIODER



unicon

CEMENTIR HOLDING

UNI-Winter™

UNDGÅ FORSINKELSER I BYGGERIET NÅR KULDEN SÆTTER IND

UNI-Winter™ er en gruppe af specialdesignede produktfamilier til udstøbning under vinterforhold. Første produkt i rækken er UNI-Winter™ Fugebeton, som findes i to udgaver; A35 0 gr. C. og A35 -5 gr. C.

UNI-Winter™ er hærdeaccelerende og baseret på krystaldannelsesteknologi udviklet af BASF, som har over 100 års erfaring med udvikling af kemi til byggebranchen.

Den unikke hærdeaccelerende proces sikrer, at betonen har en hurtig styrkeudvikling, selv ved meget lave temperature.

I grafen på næste side er det tydeligt, hvordan styrkeudviklingen ved lave temperaturer kun er mulig, ved brug af et UNI-Winter™ produkt.

Grafen viser, at en almindelig Fugebeton A35 ikke udvikler nævneværdig trykstyrke ved -5 graders lufttemperatur, hvorimod UNI Winter Fugebeton (-5 grader) allerede efter 3 døgn opnår en trykstyrke på 12 MPa.

ANVENDELSE

Uni-Winter Fugebeton er let bearbejdelig med et højt sætmål og særdeles gode flydeegenskaber. Derved opnås en optimal omstøbning af armeringen og en høj kvalitet af elementsammenstøbningen, der sikrer fuld statisk bæreevne af elementbyggeriet.

UNI-Winter Fugebeton kan med fordel anvendes til:

- Sammenstøbning af huldækselementer
- Sammenstøbning af betonelementer generelt
- Udstøbning af mindre udsparinger etc.

KVALITET

UNI-Winter Fugebeton opfylder kravene i DS/EN 206-1 og i DS 2426.

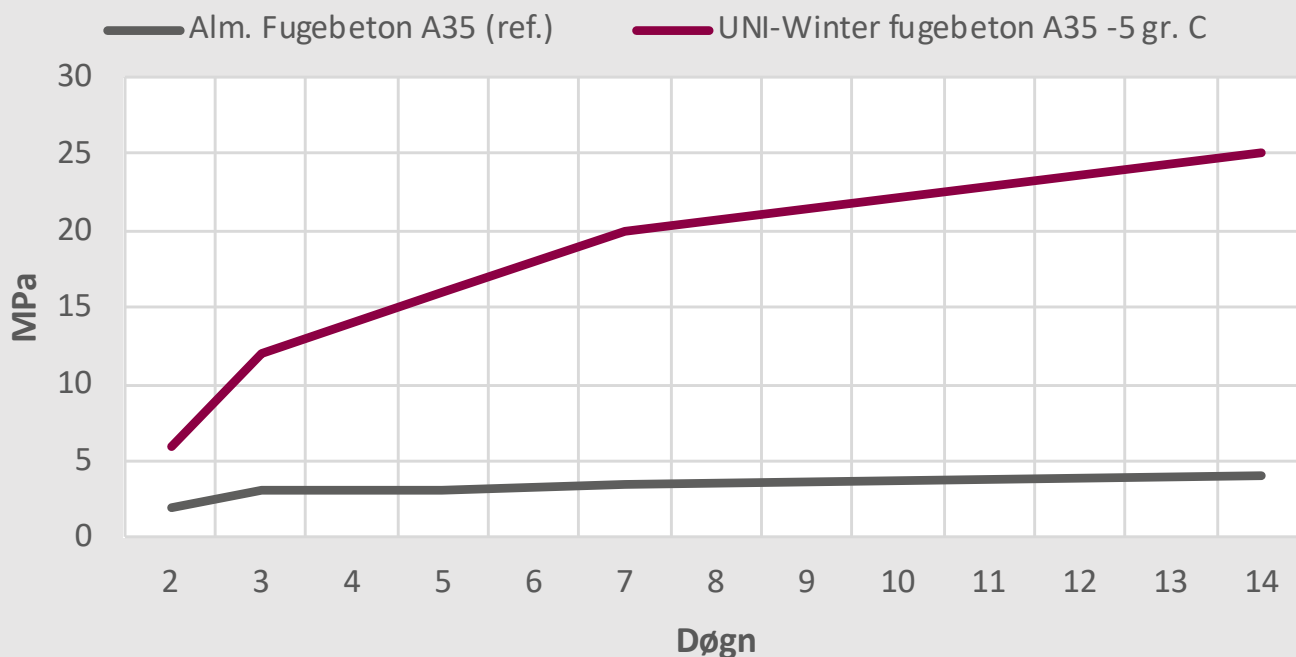
UNI-Winter Fugebeton leveres i to varianter, en ned til lufttemperatur 0 gr. C og en ned til lufttemperatur -5 gr. C.

Begge varianter leveres som standard i aggressiv miljøklasse, trykstyrkeklasse C35/45 med maksimal stenstørrelse 8 mm og i sætmålsintervallet 200-240 mm.

Der tilstræbes som minimum en friskbetontemperatur på +15 gr. C.



Styrkeudvikling ved -5°C



FORDELE

I forhold til almindelig fugebeton har UNI-Winter™ fugebeton nogle helt klare fordele.

UNDGÅ FORSINKELSER I VINTERPERIODER

Med UNI-Winter™ undgår man at sætte byggeriet på pause i de kolde perioder, så du kan fortsætte arbejdet helt ned til minus 5 graders frost.

LET AT ARBEJDE MED

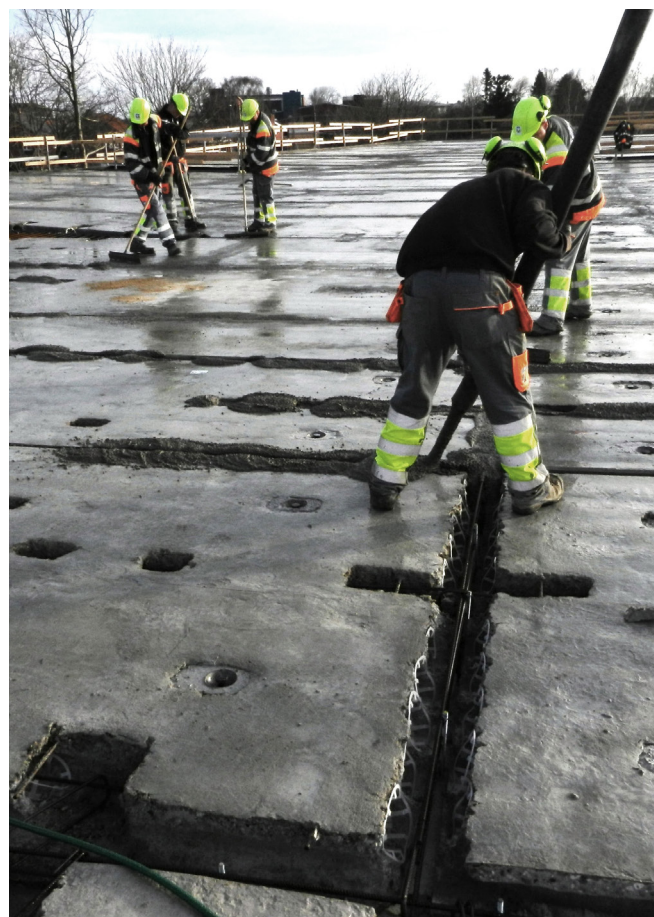
UNI-Winter™ har et højt sætmål og særdeles gode flydeegenskaber.

INGEN DYRE OG TIDSKRÆVENDE VINTERFORANSTALTNINGER

UNI-Winter™ mindsker behovet for brug af dyre varmekanoner eller andre dyre vinterforanstaltninger.

MINDRE CHANCE FOR PLASTISK SVIND

Især ved høje styrker har UNI-Winter™ den ekstra gode egenskab at den mindrer chancen for plastisk svind.




FÅ MERE INFORMATION

Få mere information om UNI-Winter™ ved at kontakte os (se kontaktinformation på bagsiden) eller på www.unicon.dk.


BESTILLING AF BETON OG BETONPUMPER

RING DIREKTE TIL FABRIK VIA POSTNR. PÅ "KVIK-KALD" 70 13 03 01

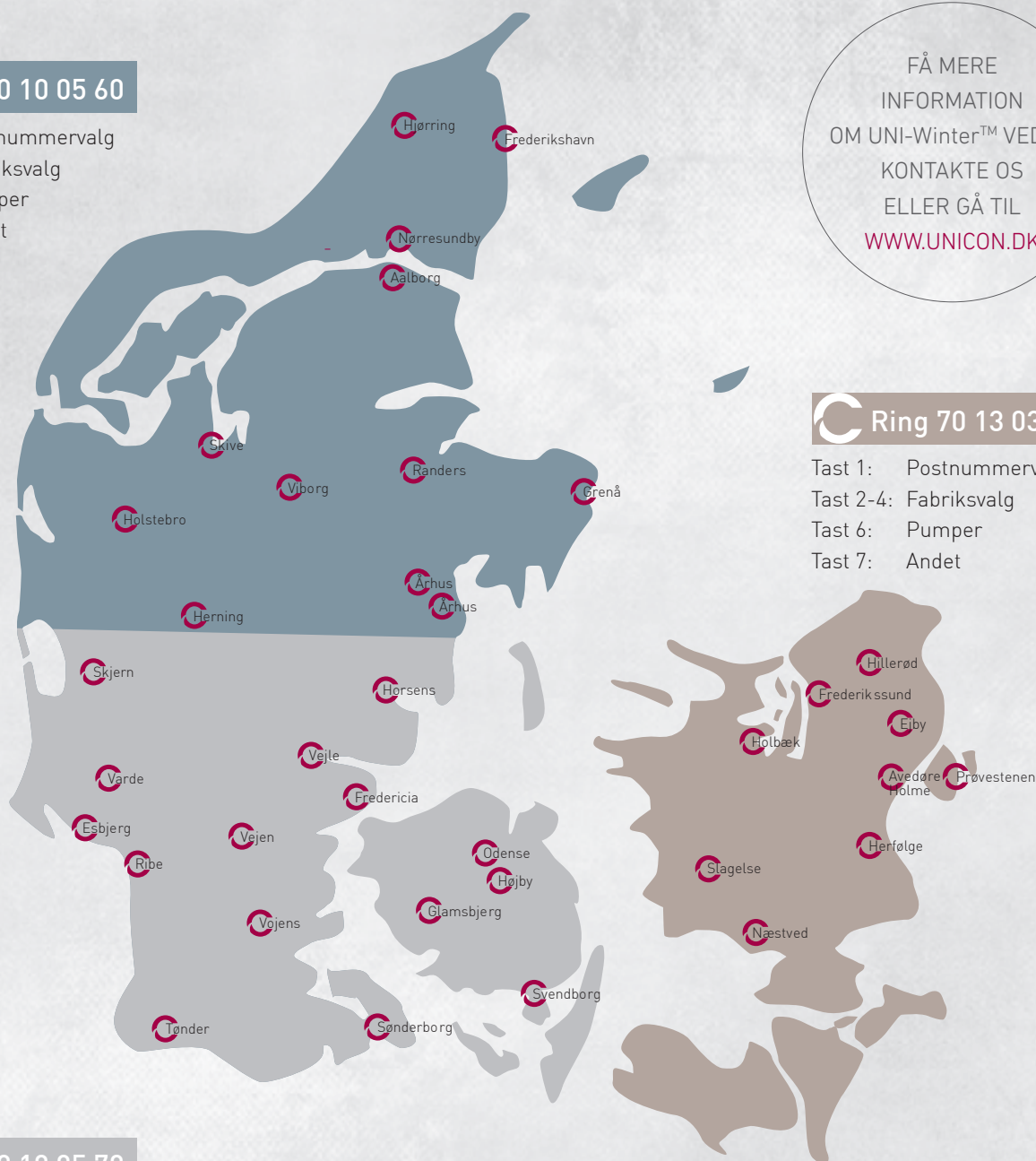
 Ring 70 10 05 60


Tast 1: Postnummervalg
Tast 2-4: Fabriksvalg
Tast 6: Pumper
Tast 7: Andet

FÅ MERE
INFORMATION
OM UNI-Winter™ VED AT
KONTAKTE OS
ELLER GÅ TIL
WWW.UNICON.DK

 Ring 70 13 03 60

Tast 1: Postnummervalg
Tast 2-4: Fabriksvalg
Tast 6: Pumper
Tast 7: Andet



 Ring 70 10 05 70

Tast 1: Postnummervalg
Tast 2-5: Fabriksvalg
Tast 6: Pumper
Tast 7: Andet

Unicon A/S • Islands Brygge 43 • København S.
Tlf.: + 45 70 10 05 90 • CVR NR.: 16 06 49 39
www.unicon.dk • E-mail: info@unicon.dk